

# HELS®

## HOSE-EXPANSION JOINT-LEVEL CONTROL-STEAM TRAP

## HSK-25HC / L=230 ŞAMANDIRALI KONDENSTOP FLOATED STEAM TRAP

### ÖZELLİKLER / FEATURES

HSK-25HC / L=230 Hava tahliye Üniteli şamandıralı kondensstopur.  
HSK-25HC / L=230 Tip kondensstoplar yatay konumda dişli ve flanşlı olarak montajı yapılabilir.  
*HSK-25HC / L=230 is a float steam trap with integral air vent.*  
*HSK-25HC / L=230 can be installed both horizontally with screwed and flange connection.*

Gövde ve Kapak Sfero döküm ( GGG40,3 ).  
İç aksam paslanmaz çeliktir ( AISI 304 ).  
*Body and Cover ductile iron (GGG40,3).*  
*Inner parts are stainless steel ( AISI 304 ).*

### Uygulamalar / Applications

- Isı eşanjörleri *Heat Exchanger*
- Büyük hava ısıtıcıları *Large Air Heaters*
- Ütüler *Iron Machines*
- Kurutma Üniteleri *Drying Units*
- Presleme Üniteleri *Pressing Units*
- Tanklar, Tavalar, Fırınlar *Tanks, Pans, Ovens*



### ÇALIŞMA ŞARTLARI / WORKING CONDITIONS

Max.Çalışma Basıncı <i>Max. Working Pressure</i>	PMO	Bar	14
Max.Çalışma Sıcaklığı <i>Max. Working Temp.</i>	TMO	°C	250
Max.Fark Basıncı <i>Max. Diff. Pressure</i>	PMX	Bar	4,5-10-14
Gövde/Body			
İzin Verilen En Yüksek Basıncı <i>Max. Allowable Pressure</i>	PMA	Bar	16
İzin Verilen En Yüksek Sıcaklık <i>Max. Allowable Temperature</i>	TMA	°C	250

• **BAĞLANTI TİPLERİ / CONNECTION TYPE :**  
DN 32 & DN40 & DN50 - PN16 Flanşlı / *Flanged*

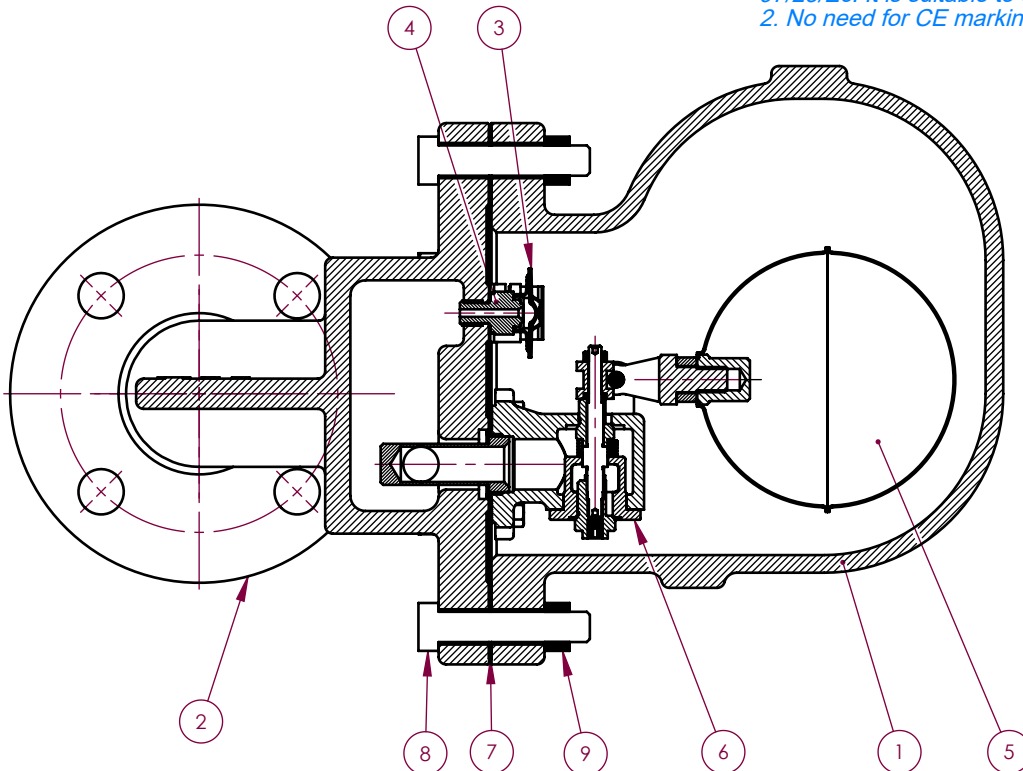
• **MONTAJ / INSTALLATION**  
Sıvı akış yönünü ve doğru montaj pozisyonunu belirleyiniz.  
(Akış yönü gövde üzerindedir)  
*Check flow rate direction and installation direction.*

• **SİPARİŞ ÖRNEĞİ / SAMPLE ORDER**  
HSK 25HC L=230-DN40 ; Sipariş sırasında ; Bağlantı tipi , buhar basıncı, buhar sıcaklığı, kondens yükü, ters basınç bilinmelidir.  
*HSK 25HC L=230 DN40 ; Please inform connection type, steam pressure, steam temperature, volume of condensate, delta P.*

PED

**HSK-25HC / L=230** Şamandıralı kondensstop Basıncılı ekipmanlar yönetmeliği PED 97/23/EC istemlerini karşılar. Grup 2 de yer alan akışkanların kullanımı için uygundur. Madde 3,3 e göre CE markalaması yapılamaz.

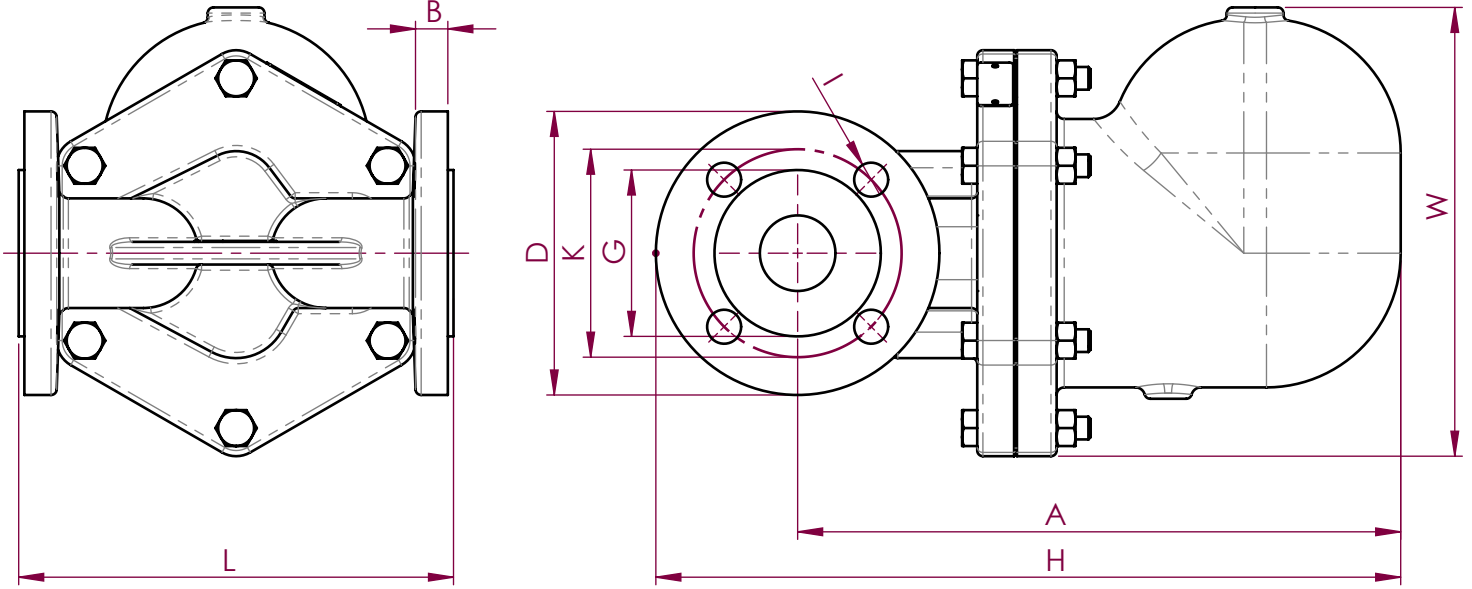
**HSK-25HC / L=230** Ball float steam trap complies of requirements of the european Pressure Equipment Directive PED 97/23/Ec. It is suitable to use for flow medias in group 2. No need for CE marking acc. to article 3,3



1	Kapak / <i>Cover</i>	GGG 40,3
2	Gövde / <i>Body</i>	GGG 40,3
3	Kapsül / <i>Capsule</i>	AISI 304
4	Kapsül Sidi / <i>Capsule Seat</i>	AISI 304
5	Şamandıra / <i>Float</i>	AISI 304
6	Ana Valf Grubu / <i>Main Valve</i>	AISI 431
7	Kapak Contası / <i>Cover Gasket</i>	Graphite
8	Civata / <i>Bolt</i>	8,8
9	Somun / <i>Nut</i>	8,8

#### BOYUTLAR / DIMENSIONS

#### FLANŞLI / FLANGED



ÖLÇÜ / SIZE	L	H	W	W	D	K	G	I	B	
FLANGED	230	DN32	315	394	310	140	100	78	Ø18	22
		DN40	320			150	110	88		
		DN50	335	410	326	165	125	102		

Tüm Ölçüler mm'dir / All Dimensions are mm.

#### TAHLİYE KAPASİTESİ / FLOW RATE CAPACITY ( Kg /h )

ölçü/size	FARK BASINCI / DIFFERANTIAL PRESSURE ( bar )															
	0,1	0,3	0,5	0,7	1	1,5	2	3	4,5	6	7	8	9	10	12	14
DN32-40 4,5 bar	1000	1800	2200	2700	3200	3700	4500	5500	6500							
DN32-40 10 bar	650	1100	1500	1800	2000	2500	2800	3500	4300	5000	5300	5800	6000	6200		
DN32-40 14 bar	450	770	950	1100	1200	1500	1850	2200	2700	3000	3200	3400	3500	3900	4100	4700
DN50 4,5 bar	3500	5820	7500	8900	10100	13000	15500	18000	23000							
DN50 10 bar	1800	3000	3900	4400	5100	6000	7100	7800	11000	12000	13000	14000	15000	16000		
DN50 14 bar	850	1600	1900	2100	2600	3050	3800	4500	5300	6000	6500	7000	7500	7900	7700	8300